

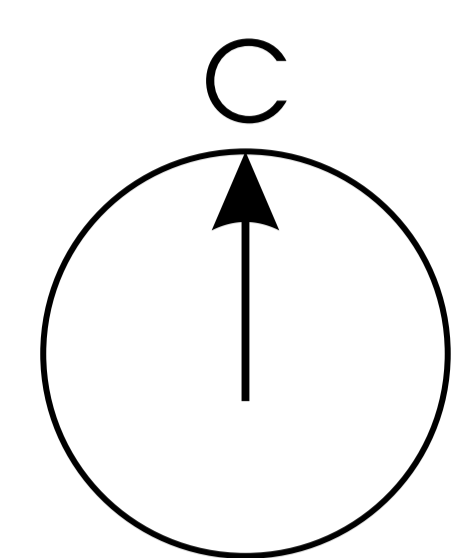
# Пора жить в ЭТНОМИРе!



Институт пассивного дома  
www.passiv-rus.ru

ГЕНПЛАН ПОСЁЛКА 67 га

406 участков

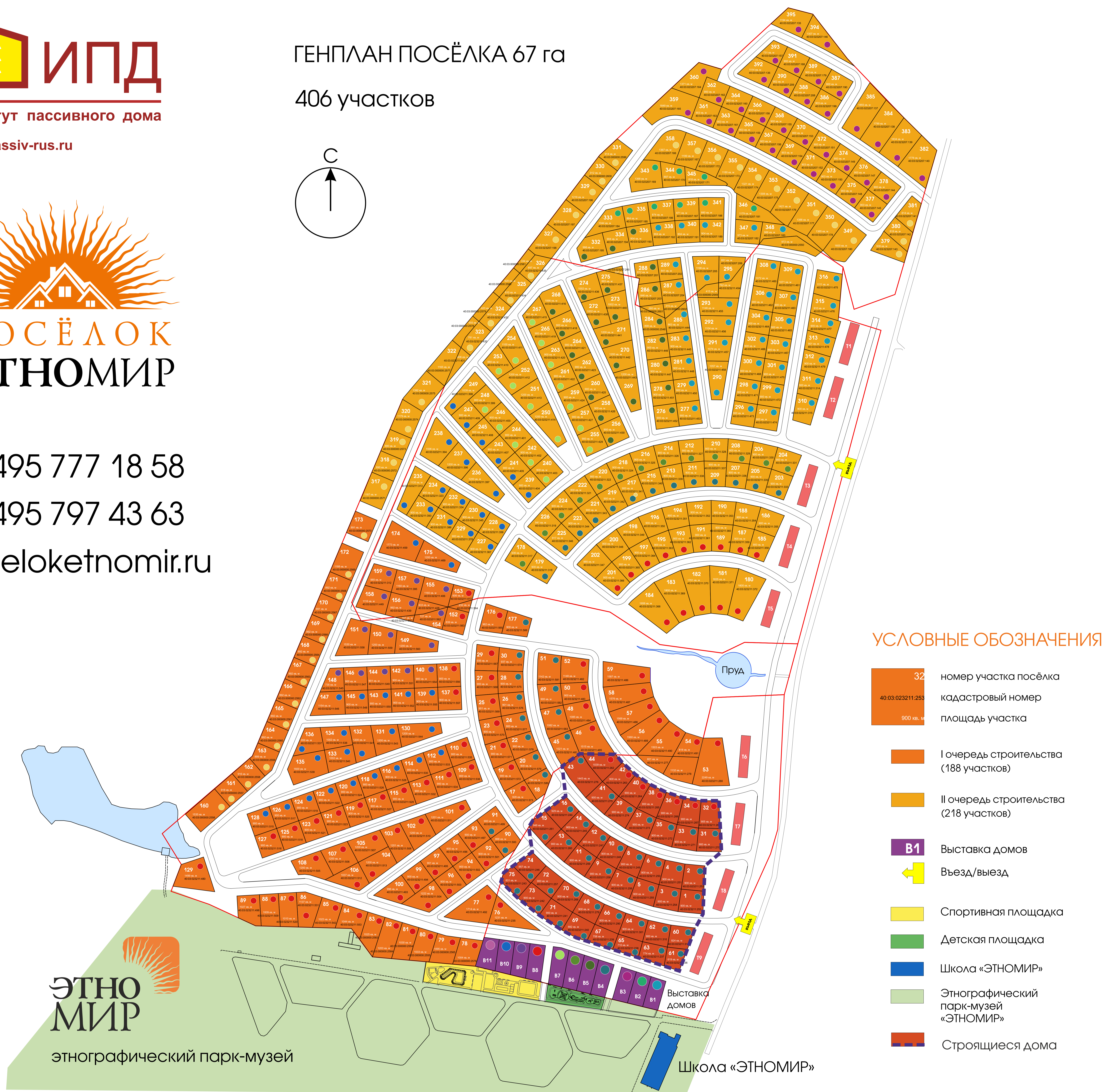


ПОСЁЛОК  
ЭТНОМИР

+7 495 777 18 58

+7 495 797 43 63

poseloketnomir.ru



## УСЛОВНЫЕ ОБОЗНАЧЕНИЯ

- 32 номер участка посёлка
- кадастровый номер
- площадь участка
- I очередь строительства (188 участков)
- II очередь строительства (218 участков)
- B1 Выставка домов
- Въезд/выезд
- Спортивная площадка
- Детская площадка
- Школа «ЭТНОМИР»
- Этнографический парк-музей «ЭТНОМИР»
- Строящиеся дома



## ИННОВАЦИОННЫЙ ДОМ С ЗИМНИМ САДОМ «ЭТНОМИР»

## ИННОВАЦИОННЫЙ ДОМ «В КУПОЛЕ»

Общая площадь дома 384 кв. м

Площадь террасы на кровле дома 52 кв. м

Площадь оранжереи 218 кв. м

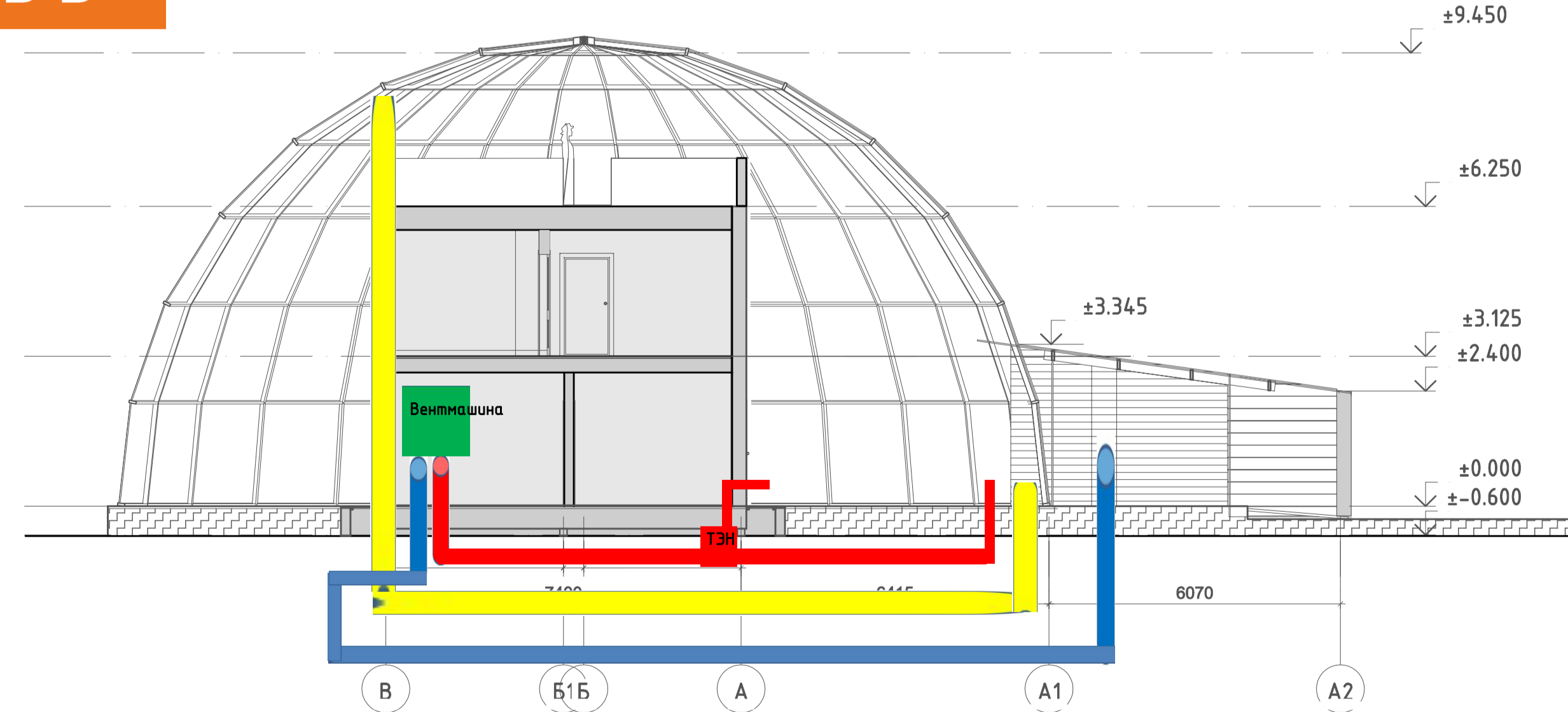
Два санузла на первом и втором этажах

2 спальни по 10 и 10.5 кв. м

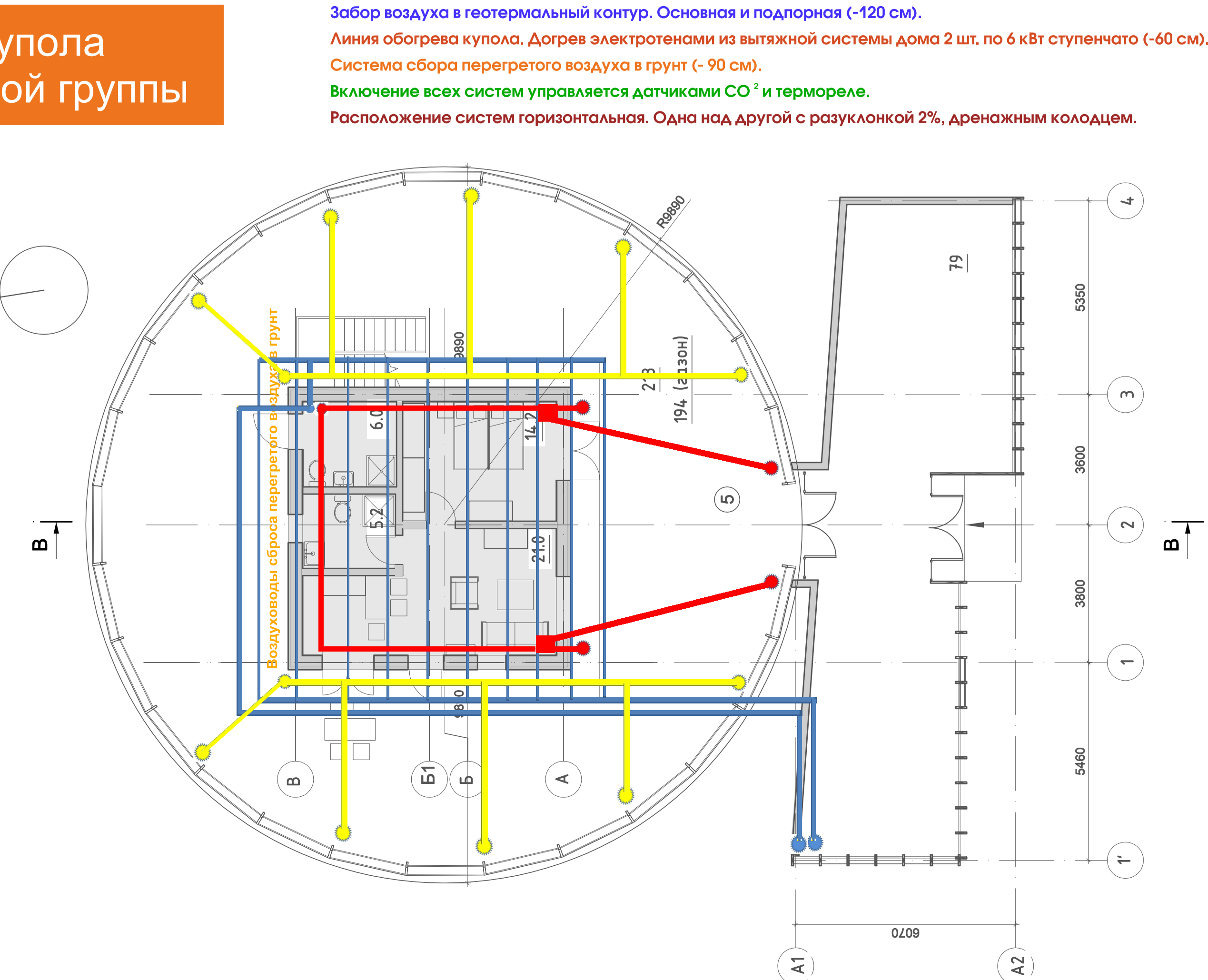
Просторная кухня-гостиная с выходом в сад 30 кв. м

Конструкция дома собрана по немецкой технологии энергосберегающих домов. Оранжерея выполнена из монолитного поликарбоната. Микроклимат дома обеспечен геотермальной трёхконтурной системой отопления и кондиционирования. Вода нагревается тепловым насосом, использующим тепло от вытяжки вентилятора дома. Для растений устроен капельный полив и фитоподсветка. Архитектор: Ольга Хитрова Инженер: Евгений Руденко

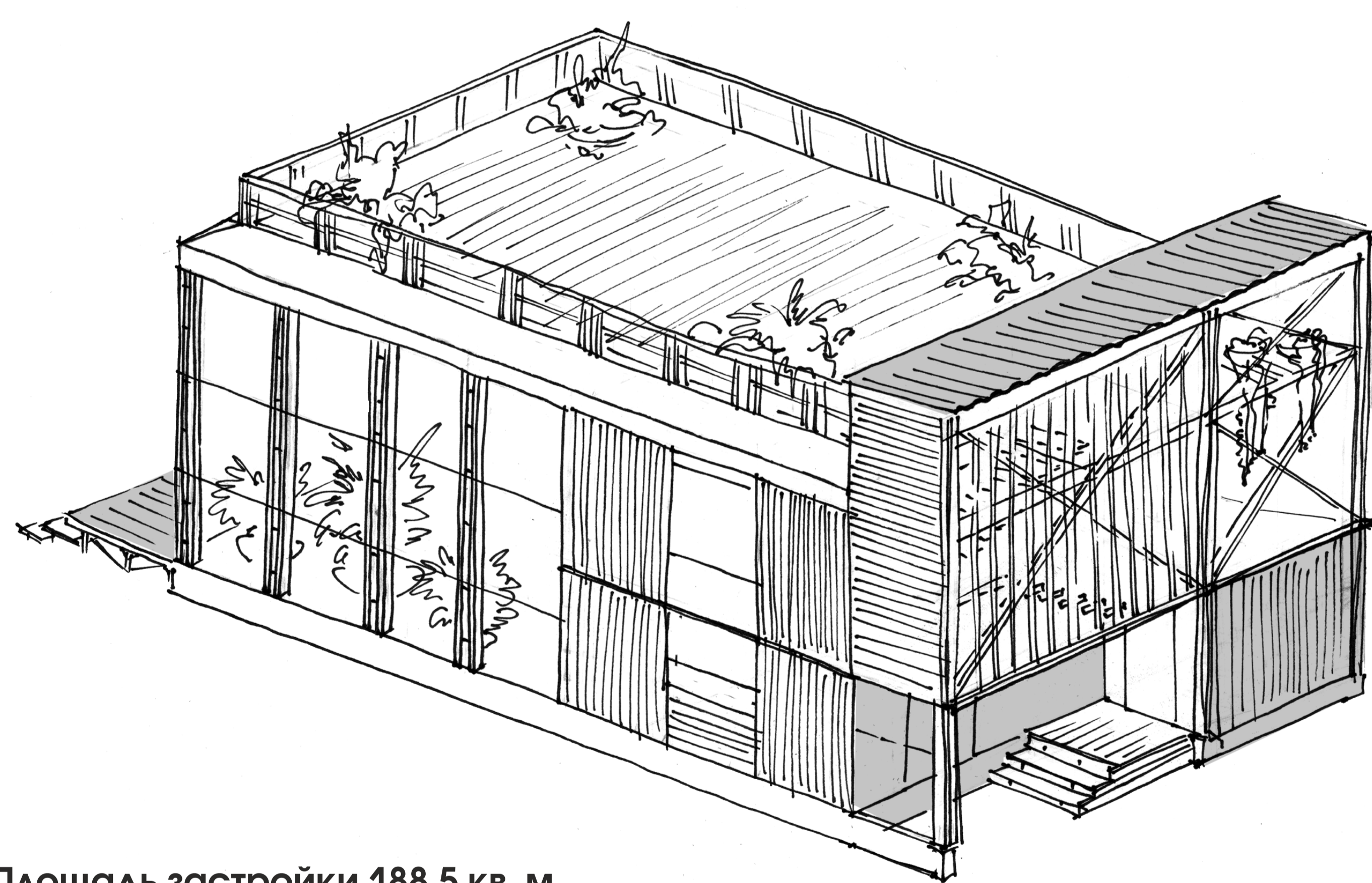
### Разрез В-В



### План купола и входной группы



Забор воздуха в геотермальный контур. Основная и подпольная (±120 см).  
Линия обвязки купола. Догрев элеваторными из вытяжной системы дома 2 шт. по 6 кВт ступенчатого (±60 см).  
Система сбора нагретого воздуха в грунт (±90 см).  
Включению всех систем управляет датчиками CO<sub>2</sub> и термореле.  
Расположение систем горизонтально. Одна над другой с разрывкой 2%. Дренажные колодези.



Площадь застройки 188.5 кв. м  
Площадь 1 этажа тёплого дома 65.2 кв. м  
Площадь 2 этажа тёплого дома 65.2 кв. м  
Площадь сада 104 кв. м  
Площадь навеса на кровле 10 кв. м

Тёплая площадь 130.4 кв. м, прохладная 126 кв. м, холодная 136 кв. м

Зимний сад является продолжением жилого дома. На эксплуатируемой кровле устроена терраса для отдыха. Конструкция дома собрана по немецкой технологии энергосберегающих домов. Микроклимат дома обеспечивается геотермальной трёхконтурной системой отопления и кондиционирования. Вода нагревается тепловым насосом, использующим тепло от вытяжки вентилятора дома. Архитектор: Ольга Хитрова Инженер: Евгений Руденко

## ИННОВАЦИОННЫЙ ДОМ С ЗИМНИМ САДОМ-ЭРКЕРОМ

### ВИД ДОМА СПЕРЕДИ

