



АГЕНТСТВО  
СТРАТЕГИЧЕСКИХ  
ИНИЦИАТИВ



ЭТНО  
МИР

# «Россия в ЭТНОМИРе»

ПРЕДЛОЖЕНИЕ ДЛЯ СУБЪЕКТОВ РФ

## ЭТНОМИР - это модель земного шара в миниатюре

ЭТНОМИР помогает принять другого человека, пережить опыт народа, страны, культуры – через быт, жилище, ремесло, кухню. Наша главная идея – дружба народов.

### Реализованные этнодворы и проекты



## Задачи и цели ЭТНОМИРА

- Приобщение к мировой культуре через архитектуру, обычаи и уклад жизни, фольклор и мифологию, национальную кухню и ремёсла
- Презентация экономического, культурного, туристического, промышленного потенциалов регионов РФ
- Создание и функционирование музеев, выставок, ярмарок народных промыслов
- Создание центра инновационного образования и современных обучающих технологий на основе практико-ориентированного подхода
- Создание центра развития социального предпринимательства
- Создание центра развития экотехнологий

## Официальная поддержка



Проект «ЭТНОМИР» получил поддержку Юнеско, МИД (Министерство иностранных дел РФ), Министерства культуры РФ, Министерства образования и науки РФ, Россотрудничества, РГО, Федерального агентства по туризму РФ, Агентства стратегических инициатив по продвижению новых проектов



Выписка из протокола заседания экспертного совета Агентства стратегических инициатив от 21.07.2016г.



### ВЫПИСКА ИЗ ПРОТОКОЛА

расширенного заседания наблюдательного совета автономной некоммерческой организации «Агентство стратегических инициатив по продвижению новых проектов»

3

#### III. О проектах направления «Социальные проекты»

21 июля 2016 г. № 1

#### Присутствовали:

- |   |   |
|---|---|
| Президент Российской Федерации,<br>Председатель наблюдательного совета автономной некоммерческой организации «Агентство стратегических инициатив по продвижению новых проектов» | – В.В.Путин   |
| Члены наблюдательного совета автономной некоммерческой организации «Агентство стратегических инициатив по продвижению новых проектов»   | – А.Р.Белоусов, А.В.Бречалов, С.И.Воробьев, В.А.Дмитриев, С.Н.Катырин, А.С.Никитин, А.Е.Репик, В.А.Фадеев |
| Ответственный секретарь наблюдательного совета автономной некоммерческой организации «Агентство стратегических инициатив по продвижению новых проектов»                         | – М.В.Коротаева   |

2. По проекту «Этномир»:
  - 2.1. Одобрить реализацию проекта.
  - 2.2. Агентству стратегических инициатив (А.С.Никитину) совместно с высшими должностными лицами (руководителями высших исполнительных органов государственной власти) субъектов Российской Федерации оказать содействие инициаторам проекта в вопросе о размещении выставочных павильонов (музей культуры, постоянно действующие выставки, ремесленные мастерские, гостиницы в аутентичном архитектурном стиле) субъектов Российской Федерации на территории культурно-образовательного туристического центра «Этномир» в срок до 15 ноября 2016 года.
  - 2.3. Рекомендовать АО «Корпорация «МСП» (А.А.Браверману) совместно с Агентством стратегических инициатив (А.С.Никитиним) разработать продукты (инструменты, меры) поддержки малого и среднего предпринимательства в области народно-художественных промыслов, ремесленной деятельности, в области экологии и органического сельского хозяйства в срок до 1 марта 2017 года.

Ответственный секретарь наблюдательного совета,  
Корпоративный директор – заместитель генерального директора Агентства

М.В.Коротаева

## за 10 лет работы

- 83 га территории парка и 46 га лесных зон
- 7 павильонов Улицы Мира
- 5 этнодворов («Музей русской печи», «Русское подворье», хутора «Беларусь и Украина», «Север, Сибирь и Дальний Восток», «Страны Южной Азии»)
- 12 гостиниц
- 13 ресторанов и кафе
- 12 конференц- и выставочных залов
- более 120 партнёров и арендаторов
- 80 музеев
- более 120 памятников и бюстов великим людям России и мира (М. Ломоносов, А. Пушкин, Ф. Беллинсгаузен, Л. Гумилёв, К. Циолковский, С. Королёв, Ю. Гагарин)

проведено в ЭТНОМИРЕ

**35000** образовательных программ

**390** праздников и фестивалей регионального, российского и международного формата

**75** конференций международного и российского масштаба в области образования, культуры, экологии, сельского хозяйства

**56** смен детских и молодёжных лагерей

ЭТНОМИР посетили

более **100** послов иностранных государств

более **3900** школ

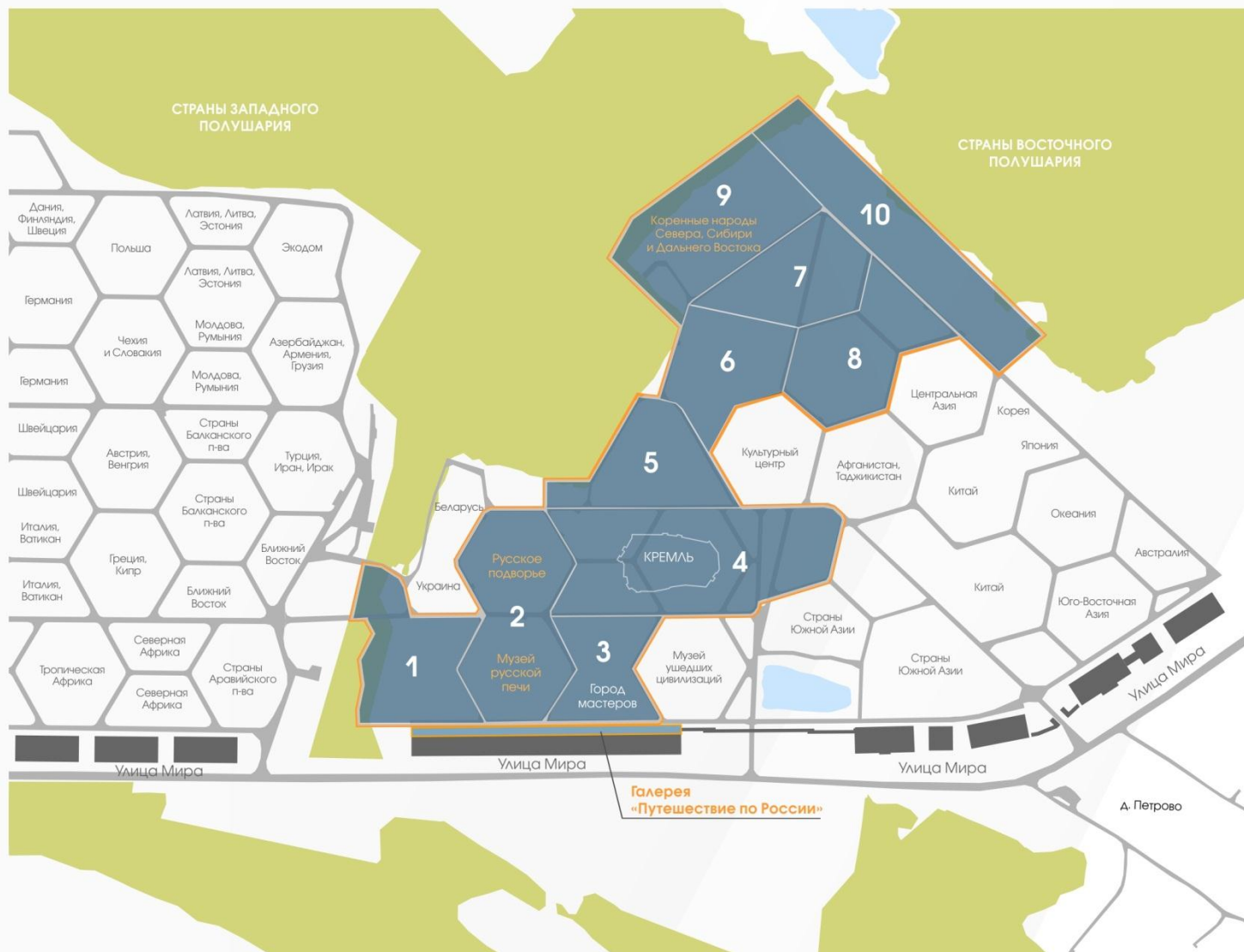
более **1 700 000** посетителей парка



# Схема территории ЭТНОМИРА



Схема этнодворов проекта «Россия в ЭТНОМИРЕ»



Этнодворы и проекты «Россия в ЭТНОМИРЕ»

- 1** Северо-Кавказский экономический район  
Республика Крым  
Город Севастополь

---

- 2** «Музей русской печи»\*  
«Русское подворье»\*

---

- 3** Город Мастеров  
(все регионы России)

---

- 4** Центральный экономический район  
Центрально-Чернозёмный экономический район  
Поволжский экономический район  
Волго-Вятский экономический район  
Кремль

---

- 5** Северо-Западный экономический район  
Северный экономический район  
Калининградский экономический район

---

- 6** Уральский экономический район

---

- 7** Западно-Сибирский экономический район  
Дом путешественников  
(все регионы России)

---

- 8** Восточно-Сибирский экономический район

---

- 9** Коренные народы Севера, Сибири и Дальнего Востока\*

---

- 10** Дальневосточный экономический район  
  
Галерея «Путешествие по России»\*

\* Построенные этнодворы и реализованные проекты

## ПРОЕКТ «РОССИЯ В ЭТНОМИРЕ»

**85** субъектов России  
**193** народа



- 1 Северо-Кавказский экономический район  
Республика Крым  
Город Севастополь

---

- 2 «Русское подворье»\*  
«Музей русской печи»\*

---

- 3 Город Мастеров  
(все регионы России)

---

- 4 Центральный экономический район  
Центрально-Чернозёмный экономический район  
Поволжский экономический район  
Волго-Вятский экономический район  
Кремль

---

- 5 Северо-Западный экономический район  
Северный экономический район  
Калининградский экономический район

---

- 6 Уральский экономический район

---

- 7 Западно-Сибирский экономический район  
Дом путешественников  
(все регионы России)

---

- 8 Восточно-Сибирский экономический район

---

- 9 Коренные народы Севера, Сибири и Дальнего Востока\*

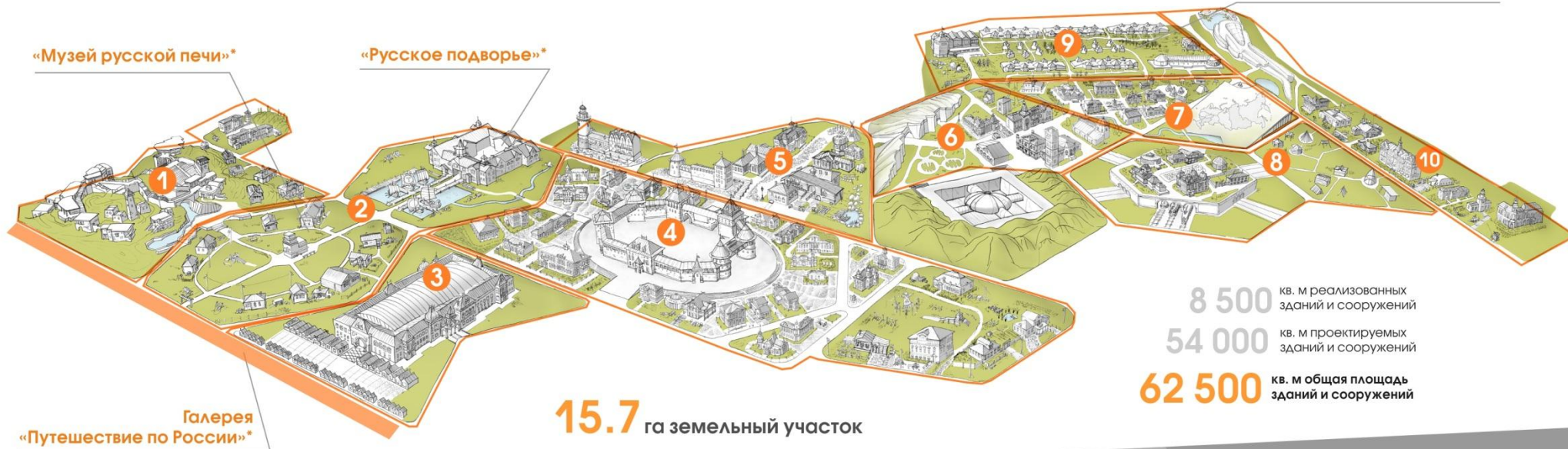
---

- 10 Дальневосточный экономический район

Галерея  
«Путешествие по России»\*

*\* Построенные этнодворы и реализованные проекты*

Коренные народы Севера, Сибири и Дальнего Востока\*



«Музей русской печи»\*

«Русское подворье»\*

Галерея  
«Путешествие по России»\*

**15.7** га земельный участок

**8 500** кв. м реализованных  
зданий и сооружений

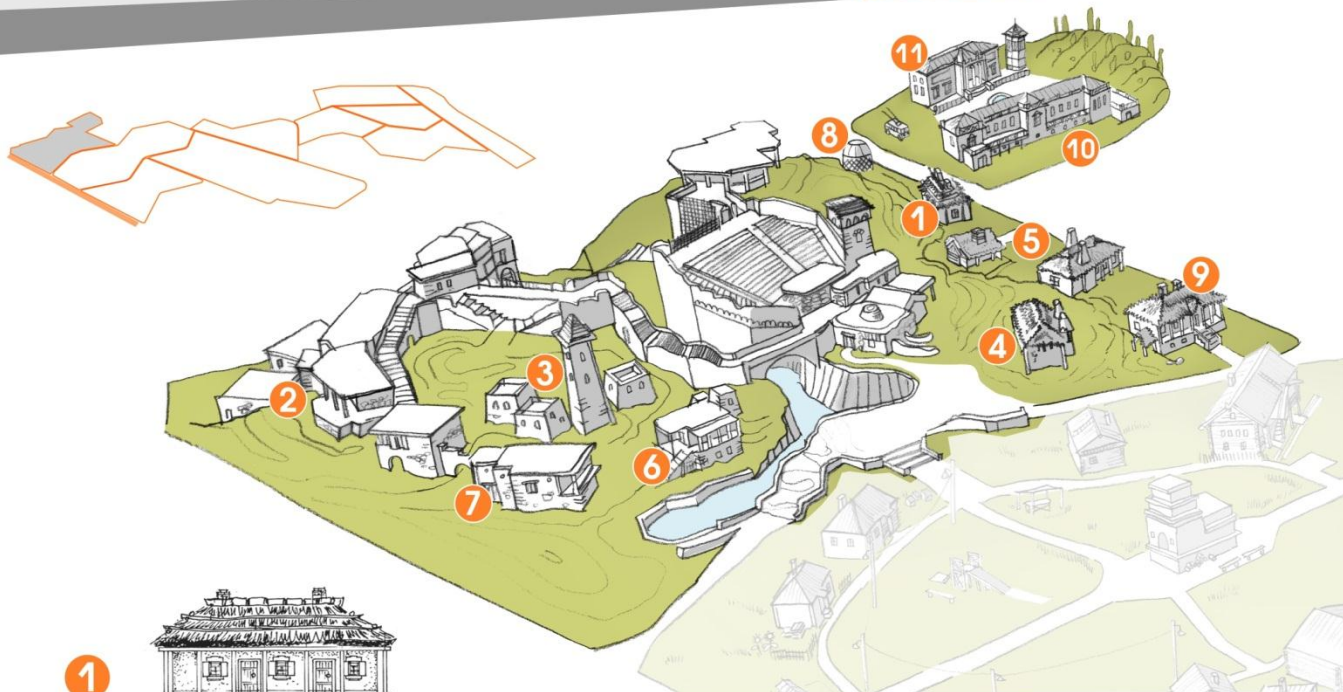
**54 000** кв. м проектируемых  
зданий и сооружений

**62 500** кв. м общая площадь  
зданий и сооружений

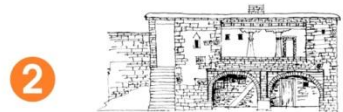


## Северо-Кавказский экономический район

Республика Адыгея  
 Республика Дагестан  
 Республика Ингушетия  
 Кабардино-Балкарская Республика  
 Карачаево-Черкесская Республика  
 Республика Северная Осетия - Алания  
 Чеченская Республика  
 Краснодарский край  
 Ставропольский край  
 Ростовская область



## Республика Крым Город Севастополь



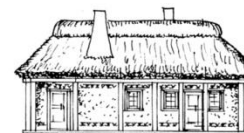
**2**  
**Республика Дагестан**  
 Традиционный жилой дом  
 горного Дагестана  
 Дагестанский дом  
 Дом кумыка



**3**  
**Республика Ингушетия**  
 Ингушские башни



**4**  
**Кабардино-Балкарская Республика**  
 Балкарский дом  
 Кабардинский дом



**5**  
**Карачаево-Черкесская Республика**  
 Черкесский дом  
 Карачаевский дом



**6**  
**Республика Северная Осетия - Алания**  
 Осетинский дом



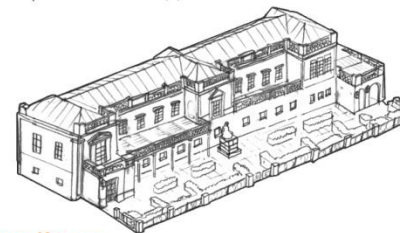
**7**  
**Чеченская Республика**  
 Чеченский дом-сакала



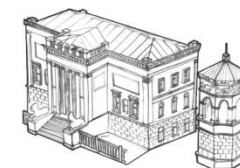
**8**  
**Ставропольский край**  
 Юрта ногойца



**9**  
**Ростовская область**  
 Казачий дом



**10**  
**Республика Крым**  
 Картинная галерея  
 им. И. К. Айвазовского в Феодосии



**11**  
**Город Севастополь**  
 Башня ветров

Возможные варианты брендов для представления субъекта РФ.  
 Готовы рассмотреть Ваши предложения для дальнейшей совместной реализации.



2  
3

«Русское Подворье»\*

Музей Русской печи\*

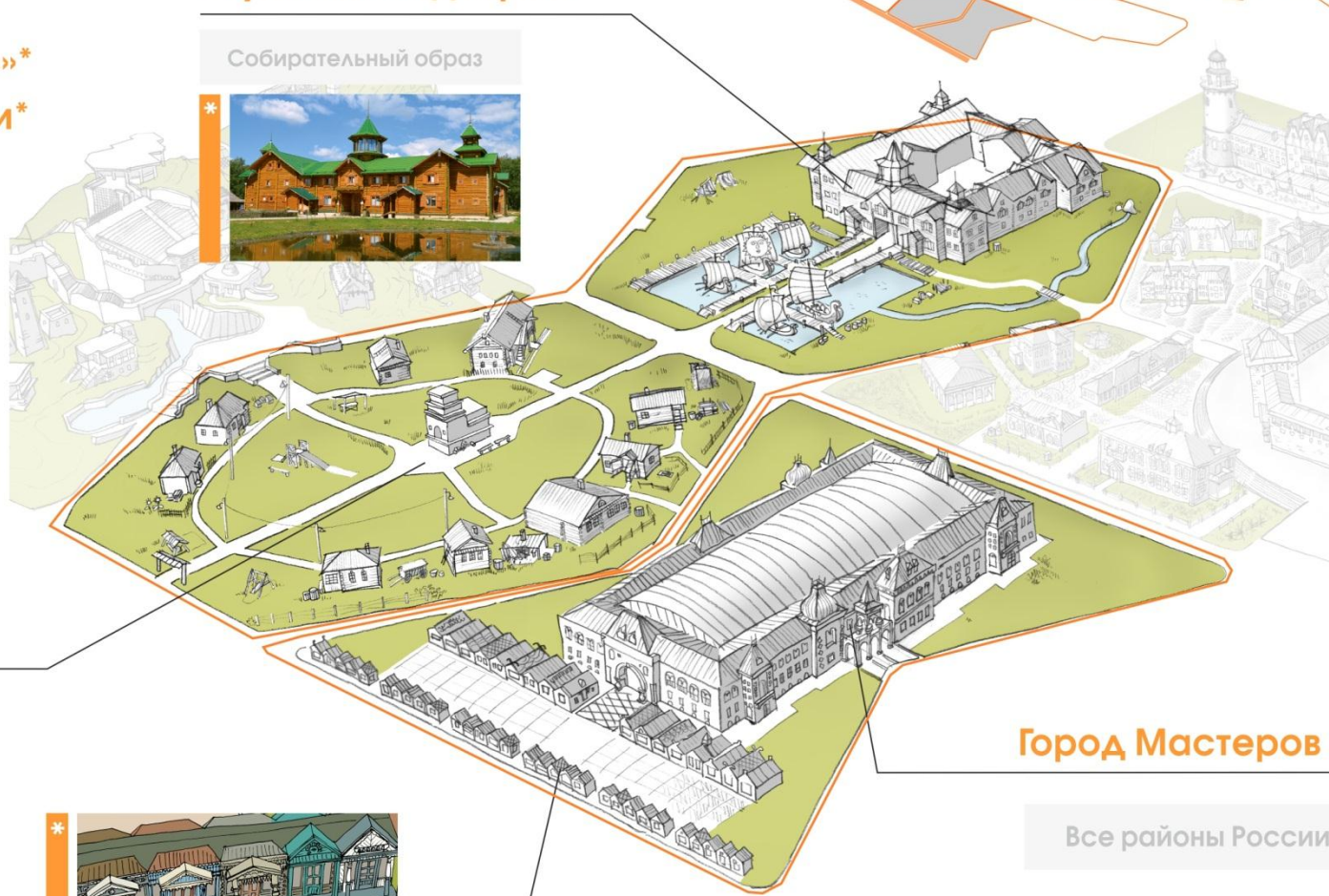
Собирательный образ

Город Мастеров

Все районы России

«Русское Подворье»\*

Собирательный образ



Музей Русской печи\*

Собирательный образ



Самая большая Русская Печь в мире



Ярмарочные ряды на время строительства Города Мастеров\*

ПАВИЛЬОНЫ 1500 кв. м

Город Мастеров

Все районы России

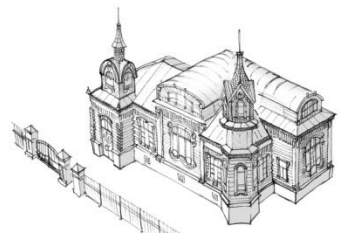
- Учебные классы
- Выставочные залы
- Торговые ряды
- Производственные цеха и мастерские
- Ремёсла народов России

\* Построенные этнодворы и реализованные проекты

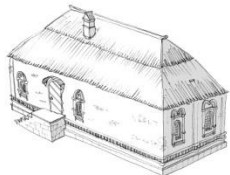
# 4

## Центральный экономический район

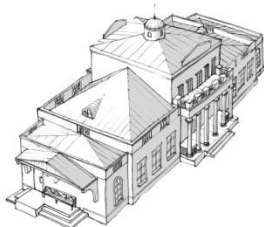
Брянская область  
 Владимирская область  
 Ивановская область  
 Калужская область  
 Костромская область  
 Московская область  
 Орловская область  
 Рязанская область  
 Смоленская область  
 Тверская область  
 Тульская область  
 Ярославская область  
 Москва



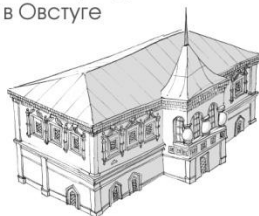
**2** Владимирская область  
 Дом Шорина в Гороховце



**3** Ивановская область  
 Щудровская палатка



**1** Брянская область  
 Музей-усадьба Ф. И. Тютчева в Овстуге



**4** Калужская область  
 Палаты Коробовых



**9** Смоленская область  
 Музей-заповедник А. С. Грибоедова «Хмелита»



**5** Костромская область  
 Терем в Чухломе



**10** Тверская область  
 Музей А. С. Пушкина в Берново



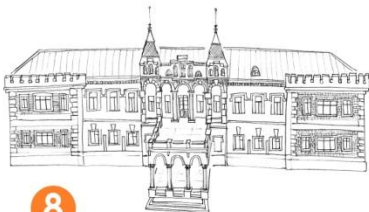
**6** Московская область  
 Усадьба Шахматово близ Солнечногорска



**11** Тульская область  
 Художественный музей-заповедник «Поленово» в Страхово



**7** Орловская область  
 Усадьба конезаводчика В. Н. Телегина с конезаводом в Болхове

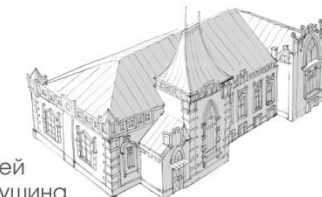


**8** Рязанская область  
 Усадьба фон Дервиза в Кирицах

**12** Ярославская область  
 Мемориальный музей-заповедник Н. А. Некрасова «Карабиха»



**13** Москва  
 Театральный музей имени А. А. Бахрушина



Возможные варианты брендов для представления субъекта РФ.  
 Готовы рассмотреть Ваши предложения для дальнейшей совместной реализации.

4

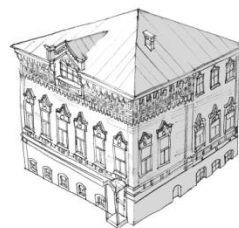
**Волго-Вятский  
экономический район**

Республика Марий Эл  
Республика Мордовия  
Чувашская Республика  
Кировская область  
Нижегородская область



**Центрально-Чернозёмный  
экономический район**

Белгородская область  
Воронежская область  
Курская область  
Липецкая область  
Тамбовская область



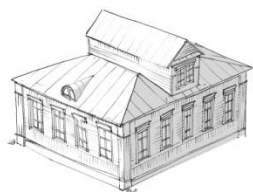
**1**  
**Республика Марий Эл**  
Музей купеческого быта  
в Козьмодемьянске



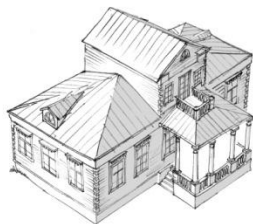
**2**  
**Республика Мордовия**  
Темниковский  
историко-краеведческий  
музей



**3**  
**Чувашская Республика**  
Чувашский сельский дом

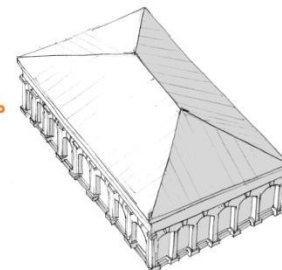


**4**  
**Кировская область**  
Музей-заповедник «Рябово»

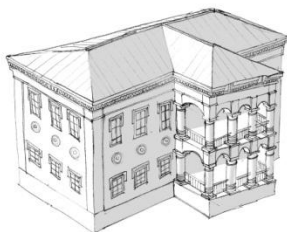
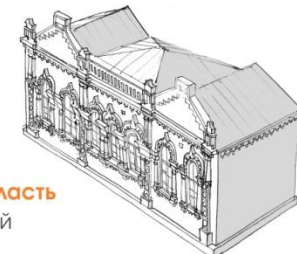


**5**  
**Нижегородская область**  
Музей-заповедник  
А. С. Пушкина «Болдино»

**6**  
**Белгородская область**  
Бирючинские  
торговые ряды



**7**  
**Воронежская область**  
Богучарский музей  
народного  
костюма и кукол



**8**  
**Курская область**  
Дом купца Шелихова



**9**  
**Липецкая область**  
Усадьба «Рязанка»  
Семёнова-Тян-Шанского

**10**  
**Тамбовская область**  
Дом-музей С. В. Рахманинова  
в Ивановке

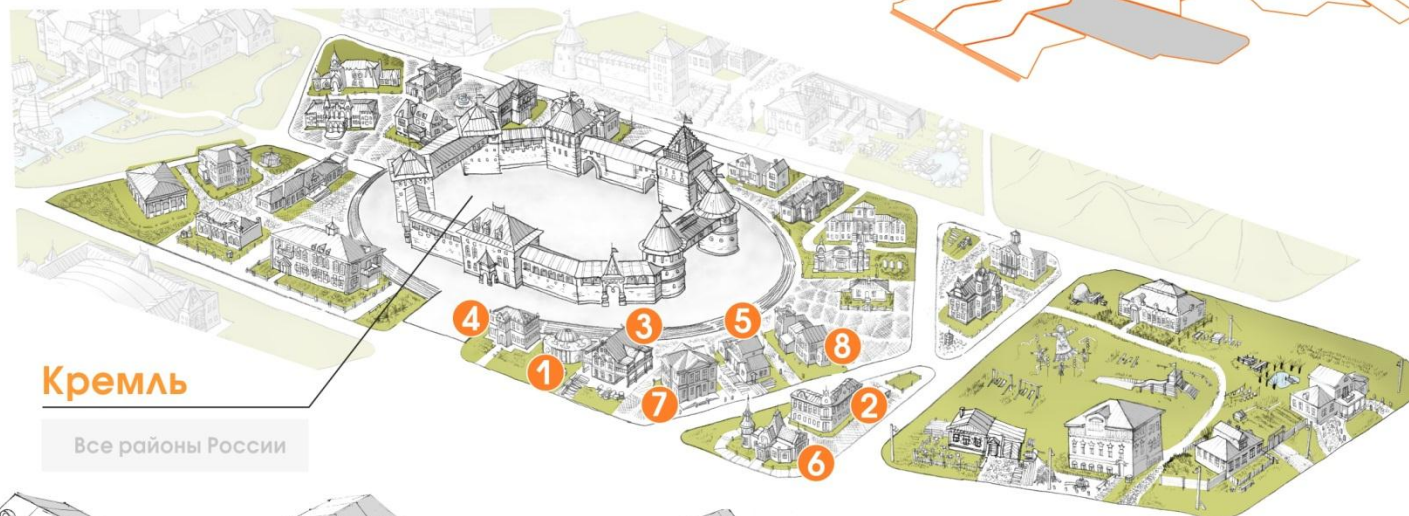


Возможные варианты брендов для представления субъекта РФ.  
Готовы рассмотреть Ваши предложения для дальнейшей совместной реализации.

# 4

## Поволжский экономический район

Республика Калмыкия  
Республика Татарстан  
Астраханская область  
Волгоградская область  
Пензенская область  
Самарская область  
Саратовская область  
Ульяновская область

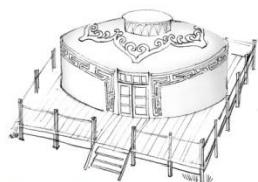


### Кремль

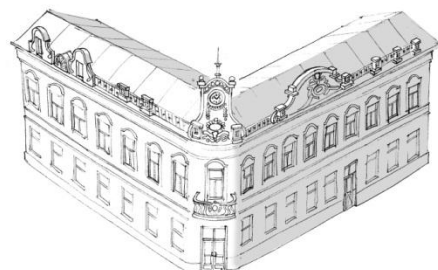
Все районы России

### Кремль

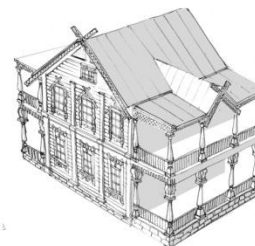
Все районы России



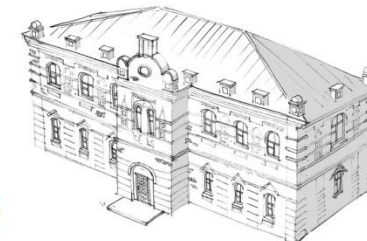
**1** Республика Калмыкия  
Калмыцкая кибитка



**2** Республика Татарстан  
Главное архивное управление



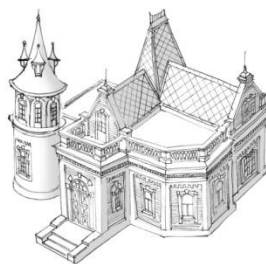
**3** Астраханская область  
Дом купца Тетюшинова



**4** Волгоградская область  
Старая школа и картинная галерея  
в городе Волжский



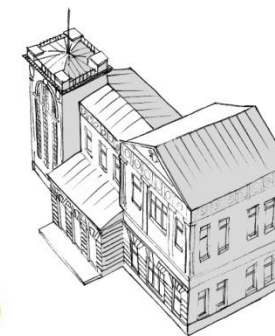
**5** Пензенская область  
Музей-заповедник  
«Тарханы» в Лермонтово



**6** Самарская область  
Особняк Клодта в Самаре



**7** Саратовская область  
Музей имени А. Н. Радищева



**8** Ульяновская область  
Ульяновская областная филармония

Возможные варианты брендов для представления субъекта РФ.  
Готовы рассмотреть Ваши предложения для дальнейшей совместной реализации.

# 5

## Северо-Западный экономический район

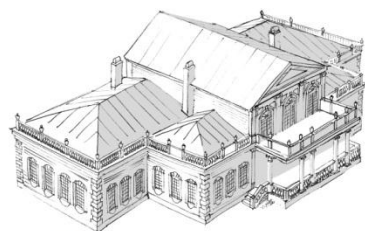
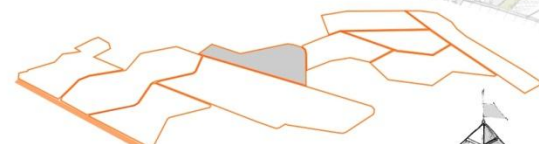
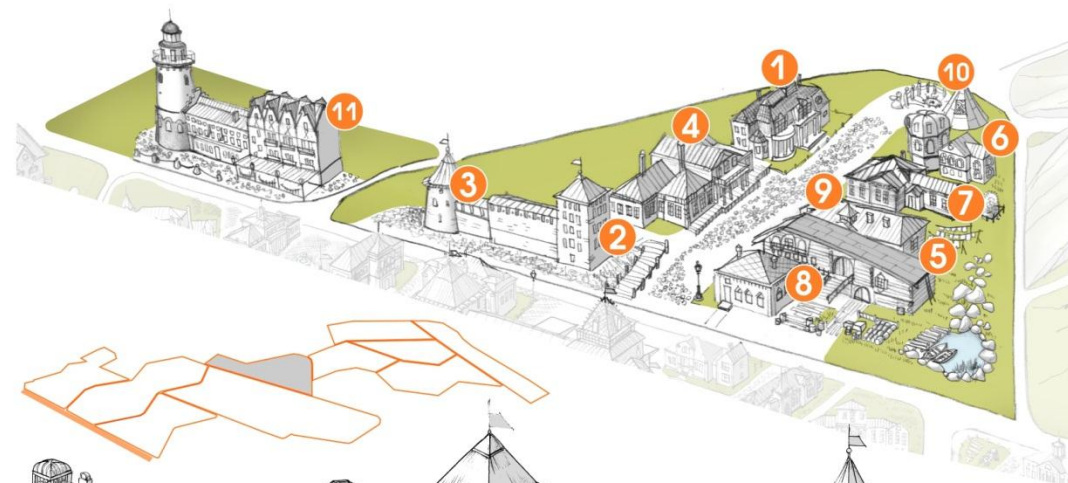
Ленинградская область  
Новгородская область  
Псковская область  
Санкт-Петербург

## Калининградский экономический район

Калининградская область

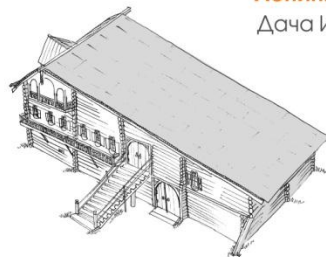
## Северный экономический район

Республика Карелия  
Республика Коми  
Архангельская область  
Вологодская область  
Мурманская область  
Ненецкий автономный округ



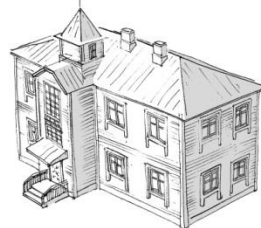
4

Санкт-Петербург  
Путевой дворец



5

Республика Карелия  
Кижы



9

Мурманская область  
Управление комбината «Североникель»  
в бывшем посёлке Монча



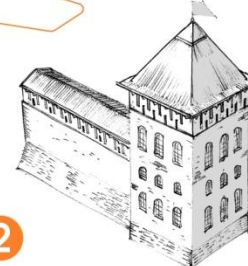
1

Ленинградская область  
Дача И. И. Новикова



6

Республика Коми  
Комплекс Кажимского  
железодельного завода



2

Новгородская область  
Новгородский кремль



7

Архангельская область  
Родина М. В. Ломоносова



10

Ненецкий автономный округ  
Чум (капитальное здание)



3

Псковская область  
Псковский кремль



8

Вологодская область  
Дом Петра I в Вологде



11

Калининградская область  
Рыбная деревня  
в Калининграде

Возможные варианты брендов для представления субъекта РФ.  
Готовы рассмотреть Ваши предложения для дальнейшей совместной реализации.

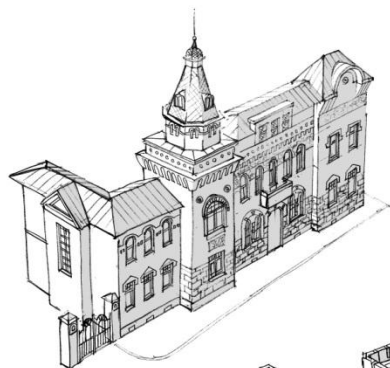
6

**Уральский  
экономический район**

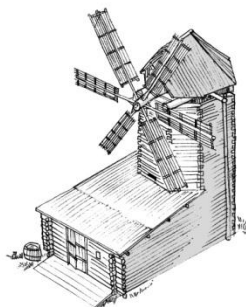
Республика Башкортостан  
Республика Удмуртия  
Пермский край  
Курганская область  
Оренбургская область  
Свердловская область  
Челябинская область



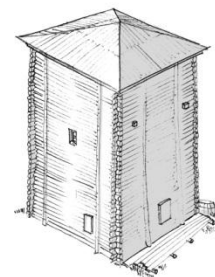
Павильон  
народов Урала  
«Уральские горы»



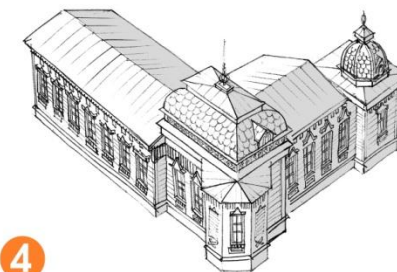
**1**  
**Республика Башкортостан**  
Национальный музей  
Республики Башкортостан



**2**  
**Республика Удмуртия**  
Архитектурно-этнографический  
музей-заповедник Лудорвай



**3**  
**Пермский край**  
Усть-Боровской музей истории  
соли в Соликамске

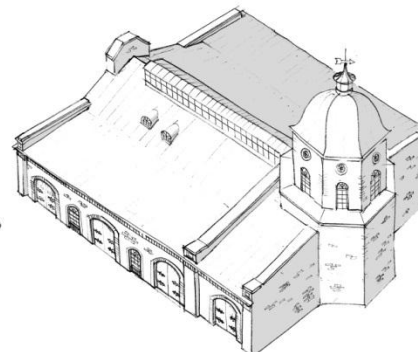


**4**  
**Курганская область**  
Дом купца К. М. Дунаева



**5**  
**Оренбургская область**  
Музей истории Оренбурга

**6**  
**Свердловская область**  
Комплекс «Северская домна»  
в Полевском



**7**  
**Челябинская область**  
Каслинский завод (исторически  
не сохранившееся здание)

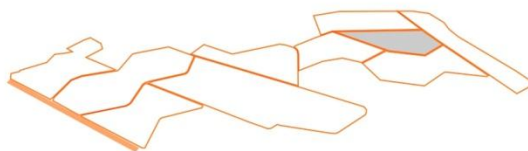
Возможные варианты брендов для представления субъекта РФ.  
Готовы рассмотреть Ваши предложения для дальнейшей совместной реализации.

# 7 Западно-Сибирский экономический район

- Республика Алтай
- Алтайский край
- Кемеровская область
- Новосибирская область
- Омская область
- Томская область
- Тюменская область
- Ханты-Мансийский автономный округ
- Ямало-Ненецкий автономный округ



## Дом путешественников



Все районы России

## Дом путешественников

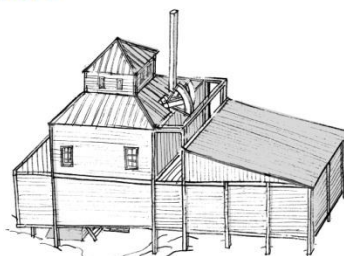
Все районы России



**1** Республика Алтай  
Музей Н. К. Рериха

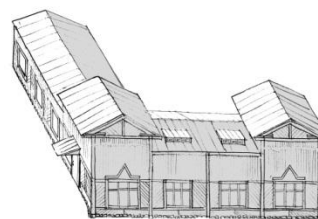
**2**

Алтайский край  
Двухцилиндровая паровая машина И. И. Ползунова в Барнауле



**3**

Кемеровская область  
Дом Губкиных в Кемерово



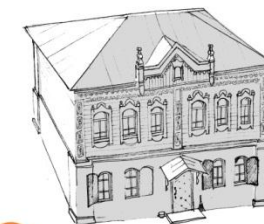
**4**

Новосибирская область  
Сузунский монетный двор



**5**

Омская область  
Музей-заповедник «Старина сибирская»



**6**

Томская область  
Дом купца Желябо в Томске



**7**

Тюменская область  
Губернский музей



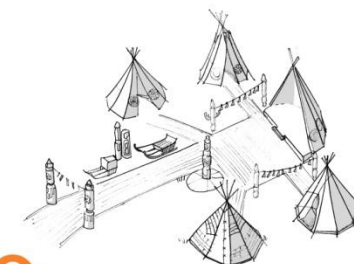
**8**

Ханты-Мансийский автономный округ  
Дом-музей купца Клепикова в Сургуте



**9**

Ямало-Ненецкий автономный округ  
Природно-этнографический комплекс в Горноknязевске



Возможные варианты брендов для представления субъекта РФ.  
Готовы рассмотреть Ваши предложения для дальнейшей совместной реализации.

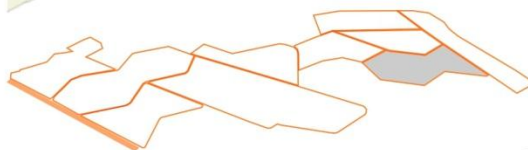
8

**Восточно-Сибирский экономический район**

Республика Бурятия  
Республика Тыва  
Республика Хакасия  
Забайкальский край  
Красноярский край  
Иркутская область

**Страна «РЖД»**

Все районы России



**Страна «РЖД»**

Все районы России

Музей под открытым небом  
«Парк народов Севера,  
Сибири и Дальнего Востока»\*

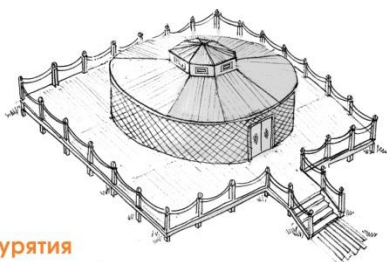
Собирательный образ



1

**Республика Бурятия**

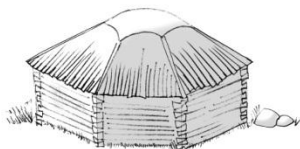
Этнографический музей народов  
Забайкалья в Улан-Удэ



3

**Республика Хакасия**

Хакасская восьмиугольная юрта



4

**Забайкальский край**

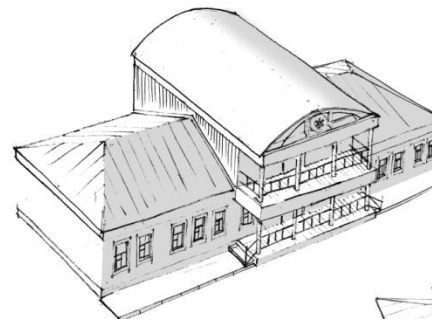
Кондуйский городок



2

**Республика Тыва**

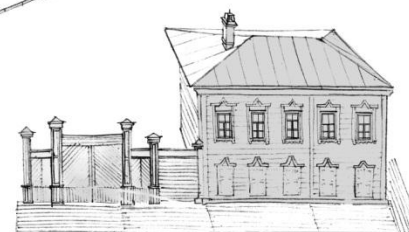
Краеведческий музей  
имени Алдан-Маадыр



5

**Красноярский край**

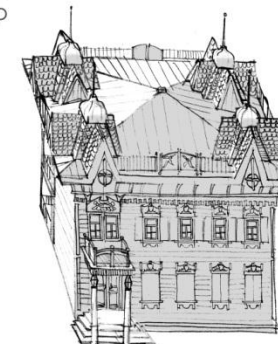
Музей-усадьба В. И. Сурикова  
в Красноярске



6

**Иркутская область**

«Кружевной дом»  
(Дом купцов Шахтиных)



Возможные варианты брендов для представления субъекта РФ.  
Готовы рассмотреть Ваши предложения для дальнейшей совместной реализации.



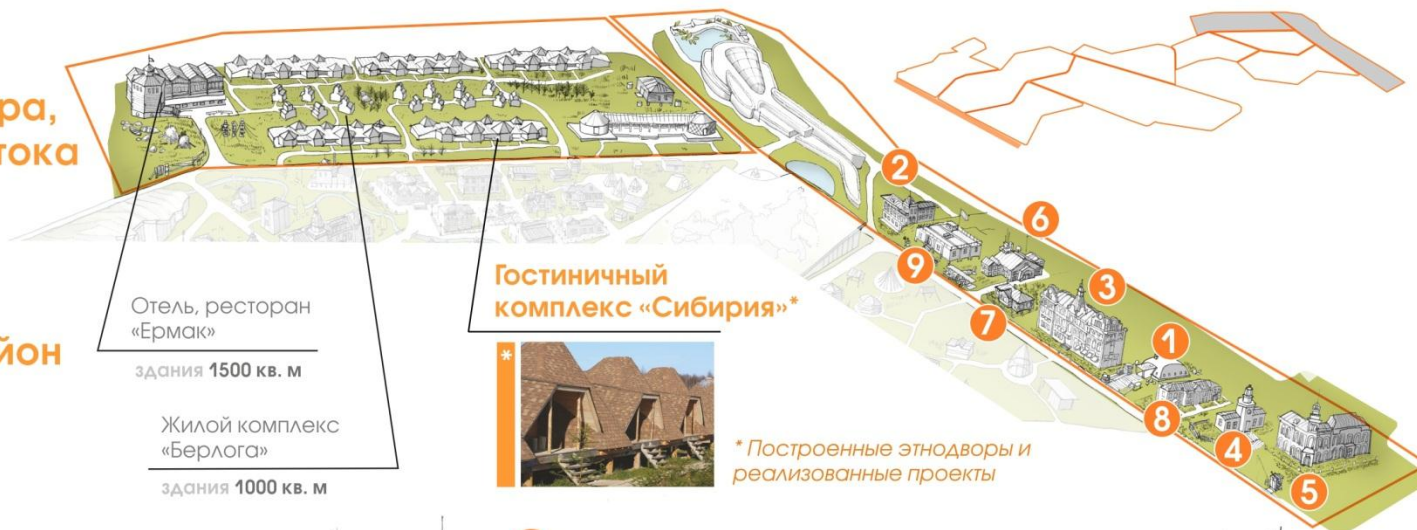
9  
10

## Коренные народы Севера, Сибири и Дальнего Востока

Собирательный образ

### Дальневосточный экономический район

Республика Саха (Якутия)  
Камчатский край  
Приморский край  
Хабаровский край  
Амурская область  
Магаданская область  
Сахалинская область  
Еврейская автономная область  
Чукотский автономный округ



Гостиничный комплекс «Сибирия»\*

Отель, ресторан «Ермак»  
здания 1500 кв. м

Жилой комплекс «Берлога»  
здания 1000 кв. м

\* Построенные этнодворы и реализованные проекты

**1**  
Республика Саха (Якутия)  
Балаган

**6**  
Магаданская область  
Аэропорт Сеймчан

**2**  
Камчатский край  
Камчатский краевой объединённый музей

**7**  
Сахалинская область  
Рыборазводный завод

**3**  
Приморский край  
ГУМ

**4**  
Хабаровский край  
Маяк в Советской гавани

**5**  
Амурская область  
Музей истории Востока в Благовещенске

**8**  
Еврейская автономная область  
Краеведческий музей Биробиджана

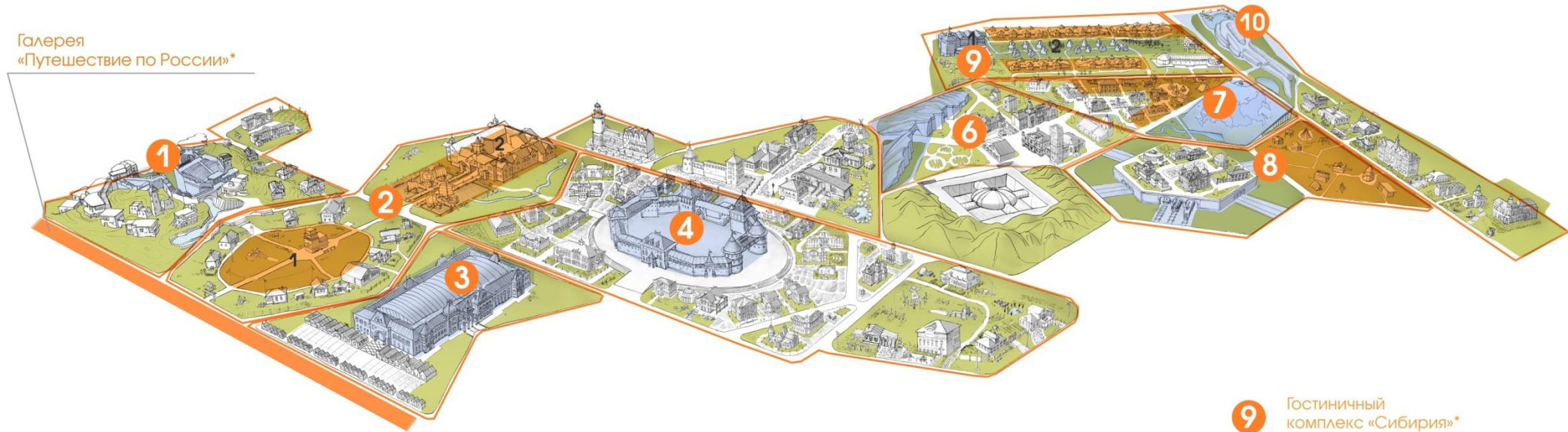
**9**  
Чукотский автономный округ  
Полярная станция

Возможные варианты брендов для представления субъекта РФ.  
Готовы рассмотреть Ваши предложения для дальнейшей совместной реализации.

### Генплан-схема этнодворов «Россия в ЭТНОМИРЕ»



ОБЪЕКТЫ И ПЛОЩАДИ СОВМЕСТНОГО ИСПОЛЬЗОВАНИЯ



Галерея  
«Путешествие по России»\*

- 1** Оздоровительный центр (Аквапарк)  
4874 кв. м
- 2**
  - 1 Музей русской печи\*
  - 2 Русское подворье\*

- 3** Город Мастеров  
6000 кв. м
- 4** Кремль
- 6** Павильон народов Урала «Уральские горы»  
2500 кв. м

- 7** Дом Путешественников  
5600 кв. м
- 8** Музей под открытым небом «Парк народов Севера, Сибири и Дальнего Востока»\*  
«Страна РЖД» (стилобат)  
2500 кв. м

- 9** Гостиничный комплекс «Сибиряк»\*
  - 1 Ресторан «Ермак»
  - 2 Жилой комплекс «Берлога»  
2500 кв. м
- 10** Дальневосточный экономический район  
4200 кв. м

\* Построенные этнодворы и реализованные проекты



## ПАРТНЁРЫ (РЕЗИДЕНТЫ) ЭТНОМИРА

### Субъекты РФ (для каждого из 85 субъектов РФ)

#### Представительство субъекта в ЭТНОМИРЕ

Земельный участок \_\_\_ от 0,1 га  
Здание площадью \_\_\_ от 300 кв. м

Сумма вложений  
от 10 млн руб. до 20 млн руб.

- Туристско-информационный центр
- Магазин сувенирной продукции
- Ремесленные мастерские
- Музей
- Выставочные залы
- Гостиница

### Корпорации (транснациональные, государственные и частные)

Земельный участок \_\_\_ от 1 га  
Здание площадью \_\_\_ от 1200 кв. м

Сумма вложений  
от 150 млн руб. до 600 млн руб.

- Объекты для проведения корпоративных мероприятий
- Учебный центр для сотрудников корпорации
- Жилые апартаменты для сотрудников и партнёров
- Объекты для сдачи в аренду под малый и средний бизнес
- Музей истории развития корпорации

### Крупный и средний региональный бизнес

Земельный участок \_\_\_ от 1 га  
Здание площадью \_\_\_ от 1200 кв. м

Сумма вложений  
от 50 млн руб. до 600 млн руб.

- Гостиница
- Ресторан/кафе
- Мини-производство
- Музеи, выставочные залы
- Объекты для проведения образовательных и анимационных программ
- Объекты для сдачи в аренду под малый и средний бизнес

### Средний и малый бизнес

Помещение \_\_\_ от 60 кв. м  
Часть помещений \_\_\_ от 10 кв. м

Сумма вложений  
от 500 тыс. руб. до 3 млн руб.

- Гостиница
- Ресторан/кафе
- Магазин
- Ремесленная мастерская
- Оздоровительный центр
- Музеи, выставочные залы

### Алгоритм реализации

1

Подписание соглашения

2

ЭТНОМИР передает в аренду земельный участок под строительство.

\* **Субъекту РФ** участок передаётся безвозмездно

3

Согласование концепции и проектной документации

4

Строительство в полном соответствии с концепцией и проектной документацией

5

Готовым объектом **Партнёр** может управлять самостоятельно или передать в управление **ЭТНОМИРУ**

Вид деятельности		Аренда руб./мес
Торговая	Розница___до 10 кв. м	от 7 000
	Розница___10-100 кв. м	от 20 000
	Розница___до 100 кв. м	от 70 000
Гостиничная	Гостиницы 2-3***	от 100 000
	Хостел	от 120 000
Общепит	Кафе___до 50 кв. м	от 30 000
	Ресторан___50-100 кв. м	от 65 000
Рекреационная	Оздоровительный центр	от 70 000
	Парк развлечений (открытый)	от 150 000
	Туристско-информационный центр___от 5 кв. м	от 5 000
	Музей___от 10 кв. м	от 5 000
	Ремесленная мастерская___от 10 кв. м	от 15 000
Выставочная	от 48 кв. м	от 60 000
Жилая	от 22 кв. м	от 20 000
Офисная	от 10 кв. м	от 5 000
Производственная	от 55 кв. м	от 80 000

## Лоты недвижимости под проекты

### Этнодвор

Земля от 0,5 га  
Строения от 1200 кв. м до 12000 кв. м

### Дом субъекта РФ

Земля от 0,1 га  
Строения от 300 кв. м

### Здание

Строения от 100 кв. м до 3000 кв.м

### Помещение

от 60 кв. м

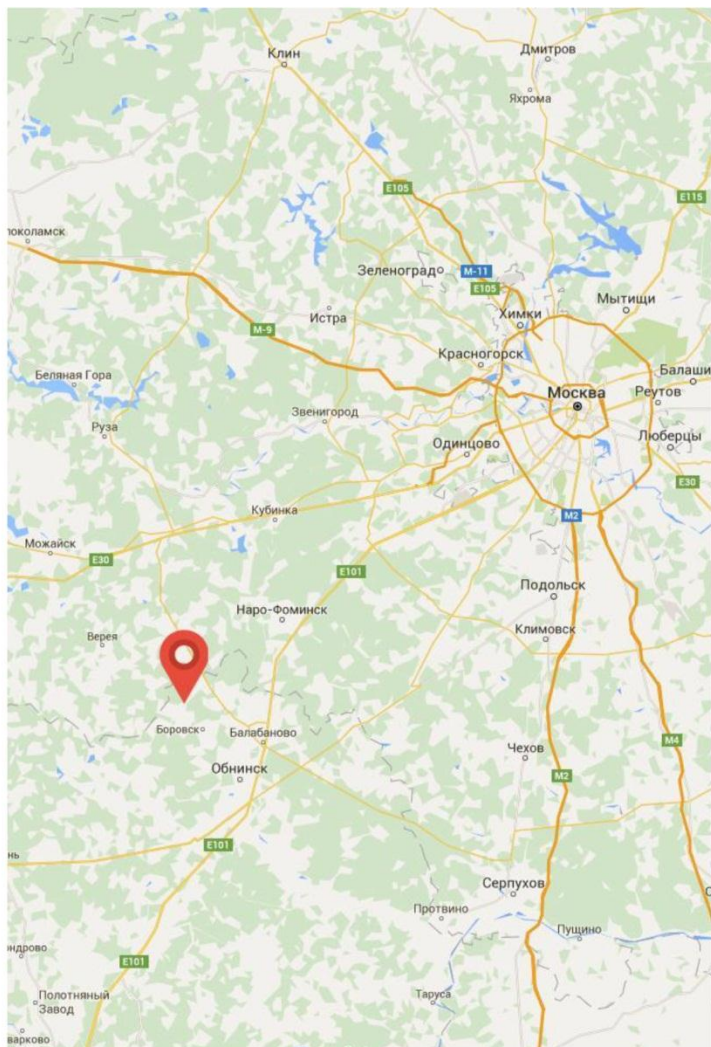
### Часть помещения

от 10 кв. м

### Открытая площадь

от 0,1 га до 1 га

## ПОЧЕМУ ЭТНОМИР?



## НАШИ ПРЕИМУЩЕСТВА

## Развитая инфраструктура парка

- дороги, газ, вода, канализация, электричество, интернет и телефония
- дорожная инфраструктура на территории
- социальная инфраструктура (детский сад, школа в 2018 г.)
- готовые объекты для бизнеса: музеи, мастерские, гостиницы, кафе, магазины, оздоровительные центры и др.

## Транспортная доступность

- близость к Москве и МО (90 км от МКАД)
- две федеральные трассы М1, М3
- железнодорожное сообщение (станция Балабаново Киевского направления)
- авиасообщение (аэропорты: Внуково, Калуга, Ермолино – планируемый)
- собственный автобусный парк

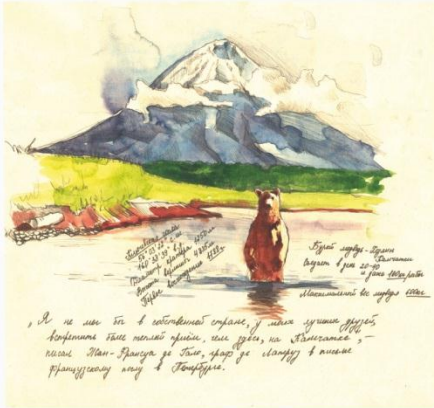
## Узнаваемость парка и бренда «ЭТНОМИР»

- проживание на территории радиусом 150 км более 20 млн человек
- более 50 мероприятий международного, федерального и регионального уровня в год
- поток посетителей 700 тыс. чел. в 2016 году
- продуманная логистика приёма посетителей до 20 тыс. чел. в день

## Поддержка бизнеса и проектов

- информационно-маркетинговая поддержка (сайт, продвижение проектов)
- правовая и административная поддержка
- индивидуальный подход к каждому партнёру
- льготные условия партнёрства

# Галерея «Путешествие по России»



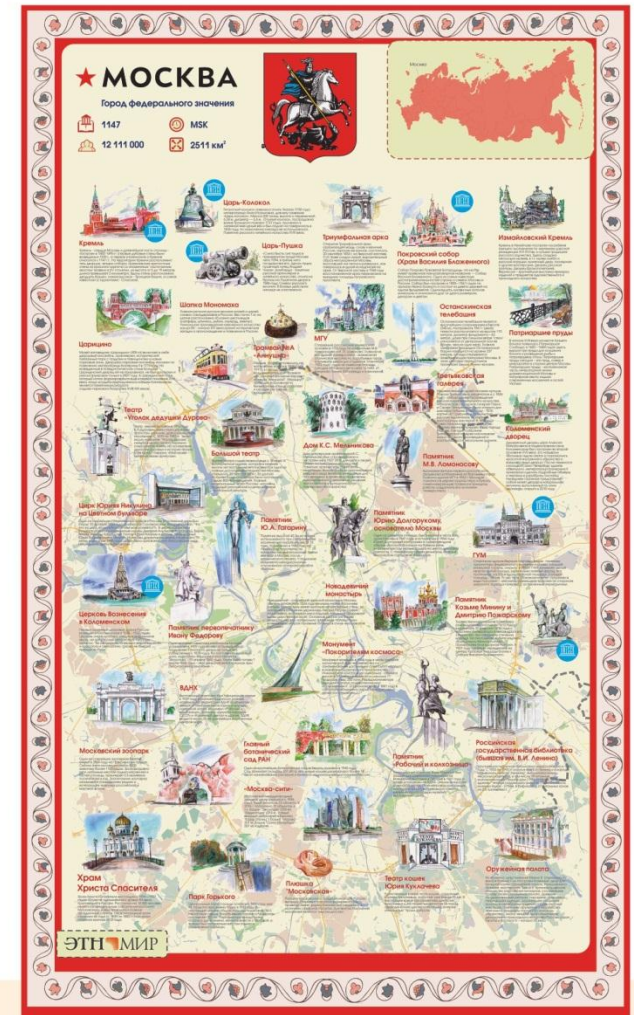
## Маршрут путешествия



Экспозиция в крытой галерее  
вдоль Улицы Мира, раскрывающая  
уникальность каждого субъекта

**3400 брендов России**  
**до 45 брендов на субъект РФ**

выставочная площадь до 24 кв. м на субъект



ЭТНОМИР

Проект  
«Россия в ЭТНОМИРе»

[rf@ethnomir.ru](mailto:rf@ethnomir.ru)  
+7 (495) 710 73 44



Культурно-образовательный центр «ЭТНОМИР»  
Россия, Калужская область, деревня Петрово

[www.ethnomir.ru](http://www.ethnomir.ru)